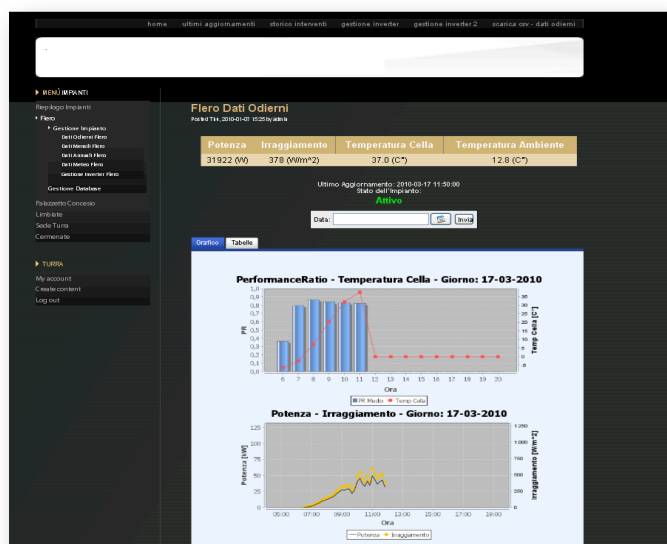


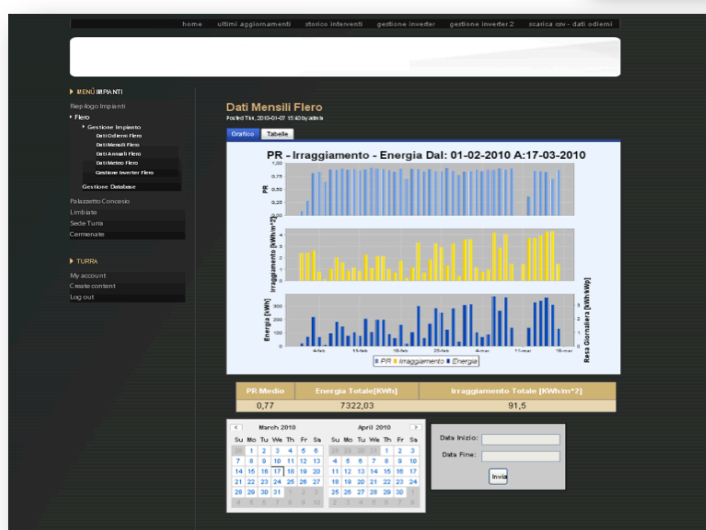
K-PVCS

Sistema per monitoraggio di impianti fotovoltaici

K-PVCS è stato sviluppato con la collaborazione di **Kenergia** srl, primaria società di ingegneria operante nel settore fotovoltaico, che ha messo a disposizione la sua esperienza per la definizione dei requisiti del sistema. Il sistema permette, infatti, la gestione e la verifica in tempo reale dello stato di una pluralità di differenti impianti fotovoltaici, di **controllare l'energia effettivamente prodotta** e la **coerenza con i dati meteo**. Obiettivo del sistema è quello di ottimizzare, attraverso un controllo accurato del funzionamento, la produzione complessiva di energia, e il conseguente **ritorno economico dell'investimento**. Il sistema è compatibile con tutti gli impianti fotovoltaici grazie ad un sistema modulare di filtri di importazione dati.



Grafici che rappresentano l'andamento del PR e della temperatura e della potenza comparata con l'irraggiamento

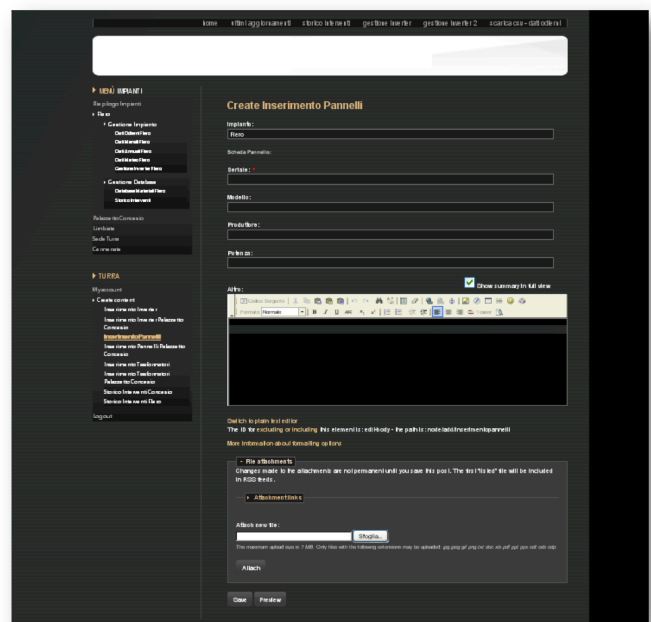


Riepilogo mensile: PR, Irraggiamento ed Energia



Funzionalità principali:

- ☀ Autenticazione con differenti livelli di autorizzazione
- ☀ Dati, in forma grafica e di tabella, giornalieri relativi a Performance Ratio, Temperatura Cella, Potenza e Irraggiamento
- ☀ Dati mensili (grafico e tabella) relativi a Performance Ratio, Irraggiamento, Energia e DailyYield
- ☀ Dati annuali (grafico e tabella) relativi a Performance Ratio, Irraggiamento ed Energia
- ☀ Dati giornalieri (grafico e tabella) relativi alla Temperatura Ambiente (min, media e max)
- ☀ Visualizzazione e confronto del funzionamento giornaliero degli inverter
- ☀ Confronto fra la produzione elettrica stimata su base mensile e quella reale dell'impianto misurata
- ☀ Esportazione dei dati in formato CSV
- ☀ Filtri di ricerca su intervalli di tempo impostati direttamente dall'utente
- ☀ Sezione anagrafica componenti
- ☀ Storico interventi manutenzione



Anagrafica Componenti