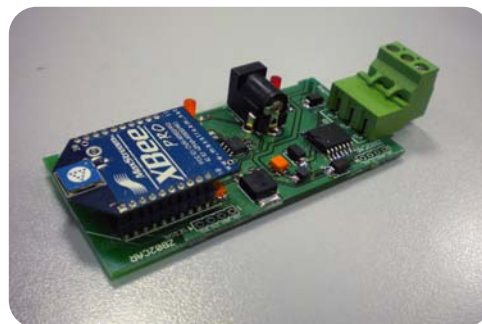
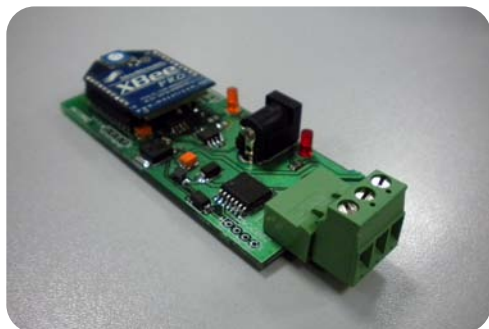


ZB02CA:

Scheda RS485 ZigBee



La scheda **ZB02CA** è un modulo seriale compatibile con la linea di dispositivi **ZigBee** prodotti da **Digi**. Permette di realizzare velocemente e facilmente una **rete wireless** senza bisogno di driver dedicati.

Il modulo può essere, infatti, connesso con dispositivi che utilizzino lo standard RS485.

La scheda, inoltre, può essere alimentata sia da batterie che da alimentatore esterno con un ampio range di tensioni per la massima flessibilità di utilizzo. La scheda dispone poi di **ingressi** che le permettono di essere collegata a sensori esterni (es.: di temperatura).

Specifiche tecniche ZB02CA:

- gestione reti ZigBee a 2,4GHz (banda ISM)
- alimentazione: min 5 – max 24V
- dimensioni: 70x35x15mm
- segnalatore luminoso (LED)
- n.4 10-bit ADC inputs - n.8 remote-settable Digital I/O
- interfaccia RS485 half duplex (2 fili)

Caratteristiche principali ZigBee:

- Banda: 240Kb/sec
- Distanza: fino a 1,6Km a seconda dell'antenna e del livello di potenza
- Consumi elettrici e costi limitati
- Reti con un elevato numero di nodi (reti mesh)
- Certificazioni: FCC, IC, ETSI e RoHS compliant