

## **LCR02CA** **Lettores RFID Short Range @13,56MHz**

Il lettore LCR02CA è un reader di prossimità funzionante a 13,56MHz (ISO15693) con antenna integrata e segnalatore acustico luminoso di avvenuta lettura, collegabile direttamente in rete e configurabile in remoto tramite interfaccia WEB con possibilità di funzionamento autonomo in caso di assenza di connessione.



### ***Caratteristiche principali:***

- antenna interna integrata
- funzione anticollisione
- range di lettura 16 cm
- funzionalità di scrittura nella memoria dei tag
- segnalatore acustico/luminoso configurabile (numero di segnalazioni proporzionali al numero di tag letti)

### ***L'utilizzo di un processore avanzato per la gestione delle comunicazioni di rete permette al lettore di:***

- funzionare autonomamente sia in caso di assenza di connessione sia per non sovraccaricare la rete con comandi provenienti da un server remoto
- avere connettività LAN ethernet integrata ed essere così facilmente integrabile in reti preesistenti
- configurare/monitorare il reader anche da remoto tramite pagina web

Adatto principalmente per applicazioni logistiche, di inventariazione, di archiviazione e riconoscimento automatico. Il lettore dispone di un'**antenna integrata** e offre funzioni di anticollisione che gli permettono di poter leggere contemporaneamente più tag presenti nel range di lettura

La possibilità di **scrivere nella memoria dei tag** rende possibile l'implementazione di un database delocalizzato

Le dimensioni e il peso contenuto rendono possibile l'uso sia come dispositivo da tavolo che semi portatile per il riconoscimento automatico di documenti, cartelle, libri, ma anche prodotti da supermercato, capi d'abbigliamento, controllo accessi, etc..

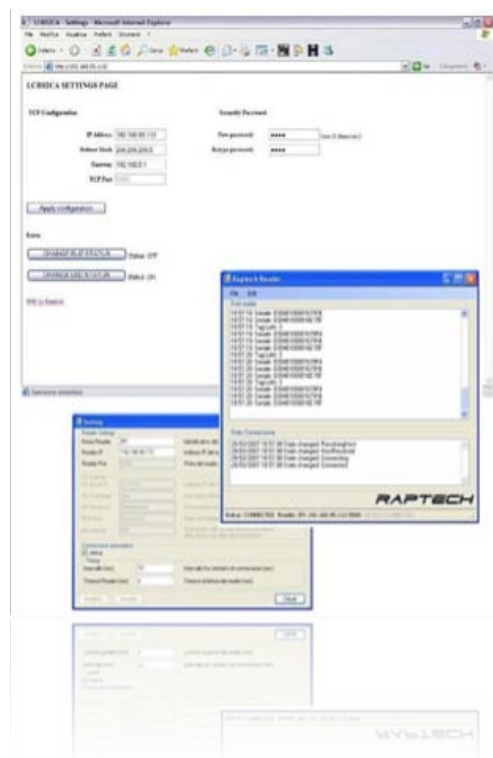
Il lettore è inscatolato in un contenitore plastico (ABS) che presenta i connettori di collegamento per l'alimentazione tramite alimentatore esterno e connettore RJ45 per la **connessione dati tramite cavo ethernet a una LAN** (10Mbit o 10/100Mbit a seconda delle versioni)

In caso di connettività limitata o assente il reader può continuare a **funzionare autonomamente** in quanto è in grado di memorizzare le letture effettuate per poi inviarle a connessione ristabilita

La configurazione delle impostazioni di rete (ethernet) quali indirizzo IP, maschera di sottorete, etc.. e delle principali caratteristiche di funzionamento vengono effettuate via software tramite una semplice pagina web protetta da autenticazione

## Dati tecnici LCR02CA

<i>Involucro esterno</i>	ABS - IP30 (140x220x40mm)
<i>Alimentazione</i>	7,5-24 Volt DC
<i>Frequenza di lavoro</i>	13,56 MHz
<i>Potenza del trasmettitore</i>	<200mW
<i>Antenna</i>	Integrata
<i>Standard di lettura dei Tag</i>	ISO15693
<i>Distanza di lettura</i>	c.ca 16cm
<i>Interfaccia di comunicazione</i>	Ethernet 10/100
<i>Segnalatore acustico/luminoso</i>	BUZZER/LED



Il reader viene fornito completo del Software Development Kit

### Conforme alle direttive:

ETS EN301 489 (electromagnetic compatibility)  
 ETS EN300 330 (electromagnetic compatibility)  
 EN 60950 (security)  
 EN 50364 (human exposure)